

Outils de compréhension des élections législatives en Israël

Février 2009

Elections législatives israéliennes

Structure étatique

- Etat unitaire
- Lois fondamentales comme Constitution
- Régime parlementaire
- Une seule chambre : la Knesset (120 députés) élue tous les 4 ans
- Président à titre honorifique élu tous les 5 ans

Le système électoral: prérequis (1/2)

Origines du système électoral:

- Le Yishuv (1920)
- Système électoral choisi pour rassembler les différents mouvements sionistes
- Conservé en 1948 pour des raisons d'ordre pratique

Un système ultra-proportionnel:

- Une circonscription nationale unique
- Un système de listes fermées (pas de vote préférentiel)
- Un seuil bas : 1% à 2% (2004)

Le système électoral (2/2)

Contraintes institutionnelles pour les partis

- Officiellement : adhérer au régime démocratique et juif
- Un financement en fonction de la représentation à la Knesset

Formation du gouvernement :

- Le formateur est celui qui est en mesure de constituer un gouvernement
- Le gouvernement requière l'assentiment de la Knesset

Le système partisan: un système fragmenté et mouvant

- De 20 à 30 partis en compétition à chaque élection
- Plusieurs nouveaux partis à chaque élection
- Nombreuses scissions et alliances avant les élections et pendant les législatures
- Nombreux *one issue parties*

Au delà de la fluidité partisane : les 3 clivages

Clivage centre-périphérie:

- Opposition au mouvement sioniste.
- Base sociale : population arabe (20%)

Clivage religieux-laïcs:

- Conflit sur le rôle de la religion
- Base sociale : population (ultra)orthodoxe (20%)

Clivage gauche-droite:

! Relatif à la question nationale !

Les 4 familles politiques

Gauche : partis socialistes-sionistes (PT, Meretz)

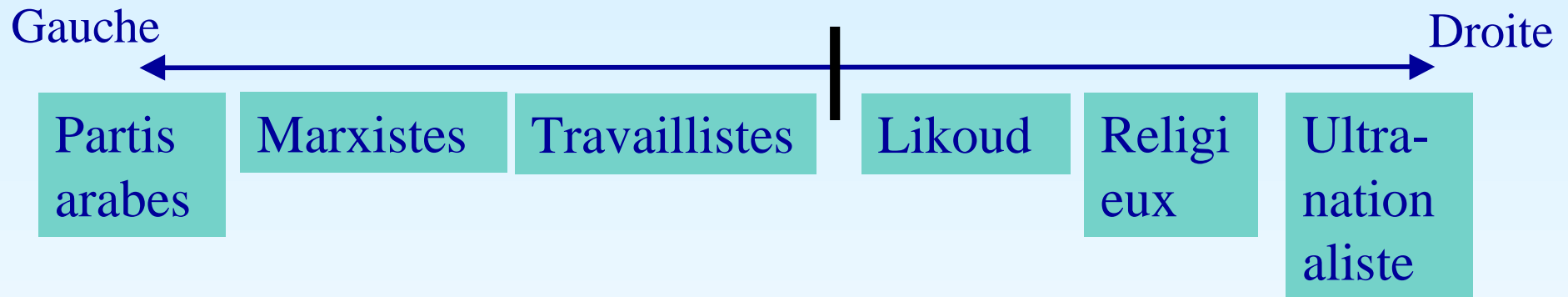
Droite: partis ultranationalistes (Likoud, IB, Union nationale)

Religieuse : sioniste (PNR); non sioniste (Union de la Torah) ashkénaze et séfarade (Shas)

Périphérie : partis arabes (Ra'am, Ta'al, Balad) et communiste (Hadash)

Imposition du clivage gauche/droite et de deux grands blocs

Après 1967 : imposition de l'axe gauche/droite



Limites de l'analyse en blocs gauche/droite :
les autres clivages persistent

Elections législatives israéliennes

Histoire parlementaire (1/2)

1948-1977: un système de parti dominant

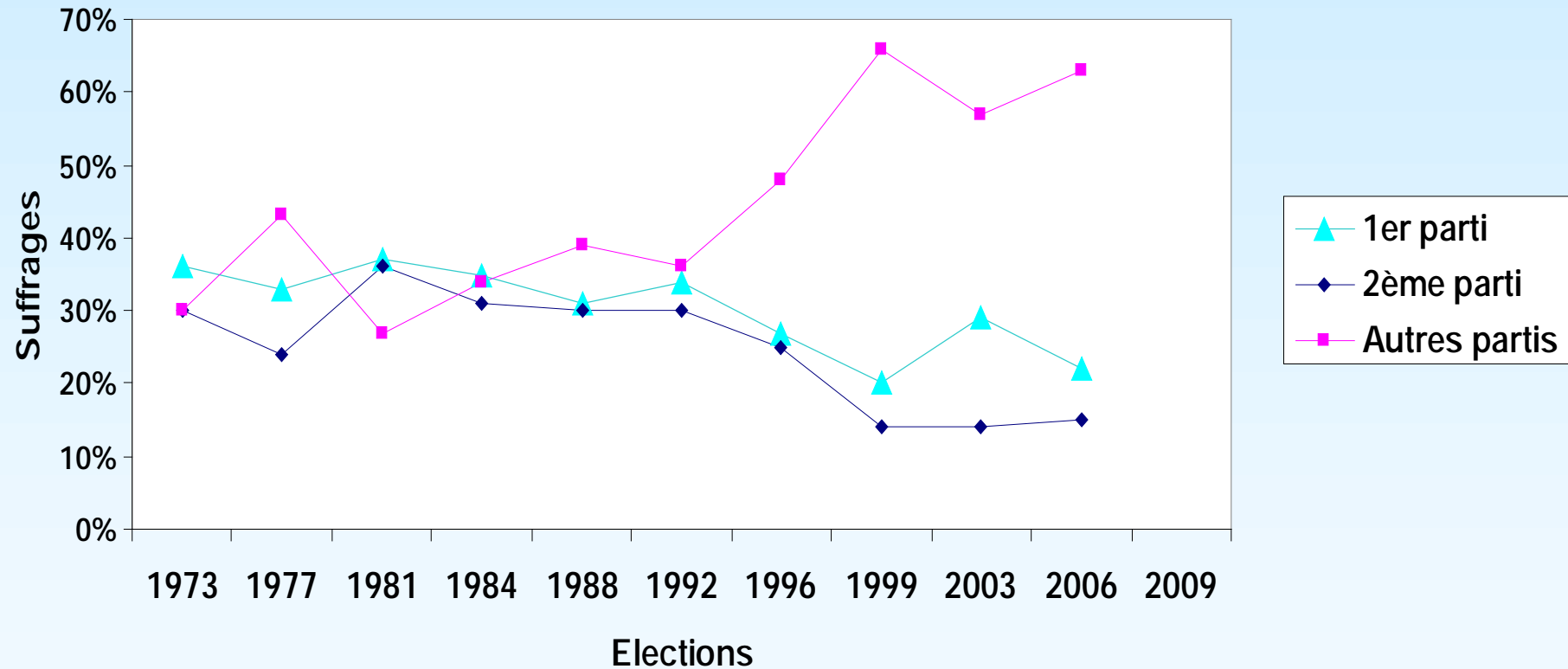
- Une Knesset fragmentée (entre 12 et 15 partis)
- Le Parti travailliste (PT) domine la vie politique, (45 sièges/120 en moyenne) sociale et économique
- Suivi du Likoud : 20 sièges en moyenne (mais exclu du gouvernement)
- Suivi d'un parti religieux : 10 sièges en moyenne

Histoire parlementaire (2/2)

L'après 1977: la « bipolarisation » du système partisan

- 1977 : « le tremblement » (Likoud au pouvoir pour la 1^{ère} fois)
- Deux grands partis en compétition (Likoud et PT)
- *One issue parties* éphémères nombreux (surtout après les années 1980)
- Poids des deux grands partis diminué
- Fragmentation forte (12-15 partis)

Le déclin des deux grands partis



Elections législatives israéliennes

Coalitions et instabilité gouvernementale avant 1977

1948-1977 : coalitions dominées par le PT

- Parti travailliste (PT) domine
- Gouvernements PT + 2-3 partis religieux ou *one issue*
- Coalitions larges instables mais continuité dans la composition gouvernementale

Coalitions et instabilité gouvernementale après 1977

- 4 types de coalitions (5-7 partis):
 - a) Likoud-religieux- *one issue party* (4)
 - b) PT-Likoud-religieux/ *one issue* (3)
 - c) PT-partis de gauche-religieux- *one issue* (2)
 - d) Kadima-PT-religieux- *one issue* (2006-2008)
 - Négociations gouvernementales difficiles
 - *Blackmailing* des petits partis
 - Coalitions de plus en plus hétérogènes
- ⇒ **Instabilité du système augmente**

Réforme électorale et tentative de stabilisation (1992)

Fonctionnement

- Un bulletin pour la Knesset, un pour le chef de cabinet
- Appliquée en 1996, 1999 et 2001

Échec de la réforme

- Phénomène de *split ticket*
- Fragmentation et augmentation des *one issue parties*

⇒ **Retour à l'ancien système (2001)**

Les élections de 2009: contexte politique

Des élections anticipées (4^{ème} en 10 ans)

- Démission d'Olmert
- Echech du parti Kadima (Livni) à former une coalition

Gouvernement sortant: Kadima-PT-Gil-Shas

Une lutte à 3 pour le gouvernement :

Centre gauche Kadima/Livni-gauche PT/Barak- droite Likoud/Netanyahu.

Systeme électoral: proportionnel avec seuil à 2%

Les élections de 2009: enjeux de campagne (1/2)

Enjeux dominants: sécurité et territoires

- Attaques du Hamas sur Israël et intervention à Gaza occultent/ont été l'office de campagne
- La libération d'un soldat israélien retenu otage par le Hamas
- Négociations avec la Syrie/sort du Golan

Les élections de 2009: enjeux de campagne (2/2)

Les questions économiques :

- Pauvreté croissante
- Crise économique

Enjeux liés aux personnes :

- Campagne très centrées sur les capacités des premiers de liste à être PM/ministres
- «Si vous ne voulez pas de Bibi comme Premier ministre, votez Barak/Livni »

Le vote

Un taux de participation peu élevé (65%) :

- Guerre prend le dessus sur la campagne
- Impression de flou sur les programmes de partis

Facteurs explicatifs du vote:

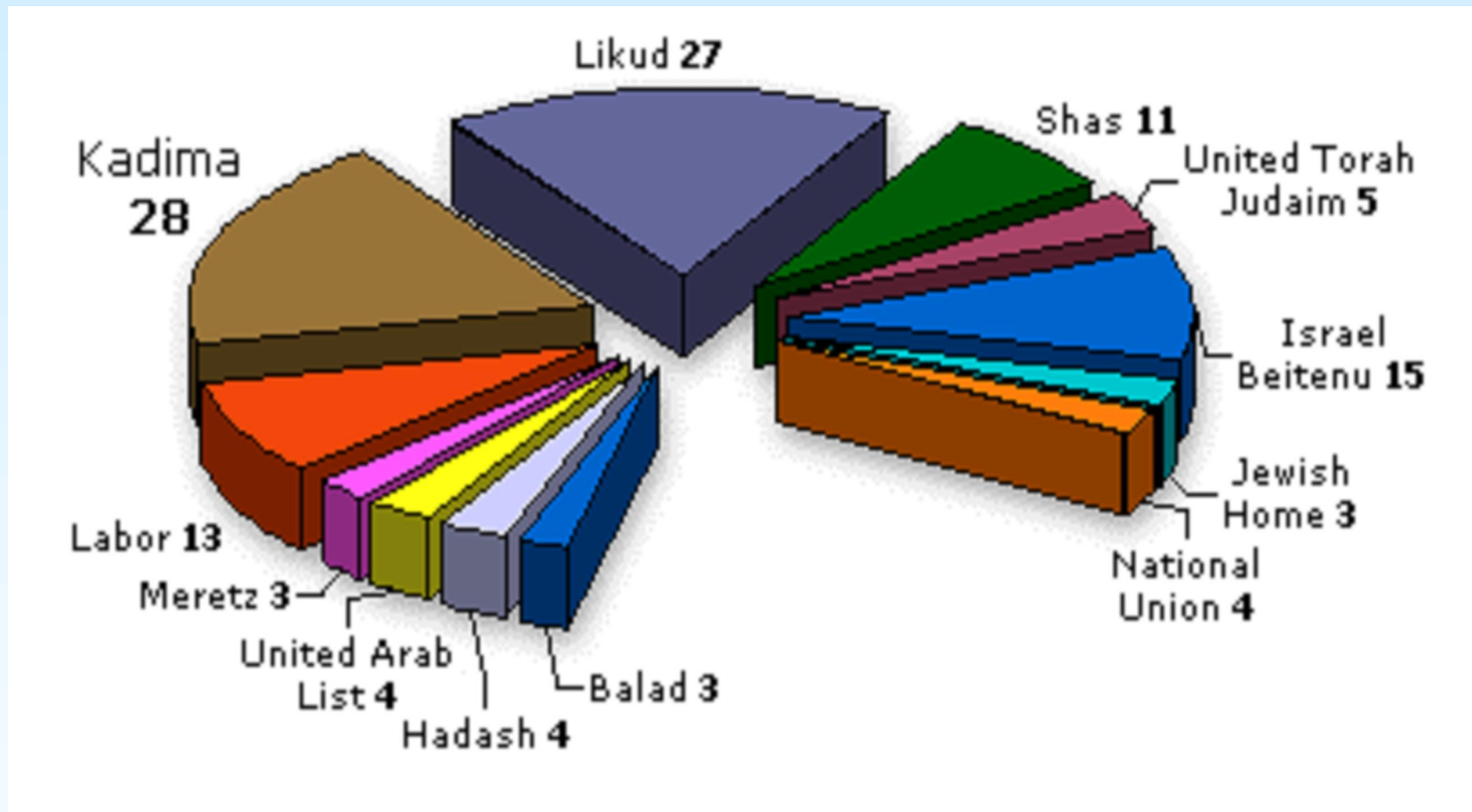
- La question nationale et le contexte sécuritaire
- Religiosité
- Appartenance «nationale»
- Identité ashkénaze ou séfarade
- Statut socio-économique

Répartition du vote par régions

Région	Premiers partis en 2009
Jérusalem	1: Likoud (24%) 2: Unité de la Torah (19%) 3: Shas (15%)
Tel-Aviv	1: Kadima (34%) 2: Likoud (19%) 3: PT (15%)
Kibbutz	1: PT (31%) 2: Kadima (31%) 3: Meretz (18%)
Cisjordanie	1: Likoud (45%) 2: Israel Beiteynu (15%) 3: Kadima (13%)

Elections législatives israéliennes

Répartition des sièges à la Knesset



Elections législatives israéliennes

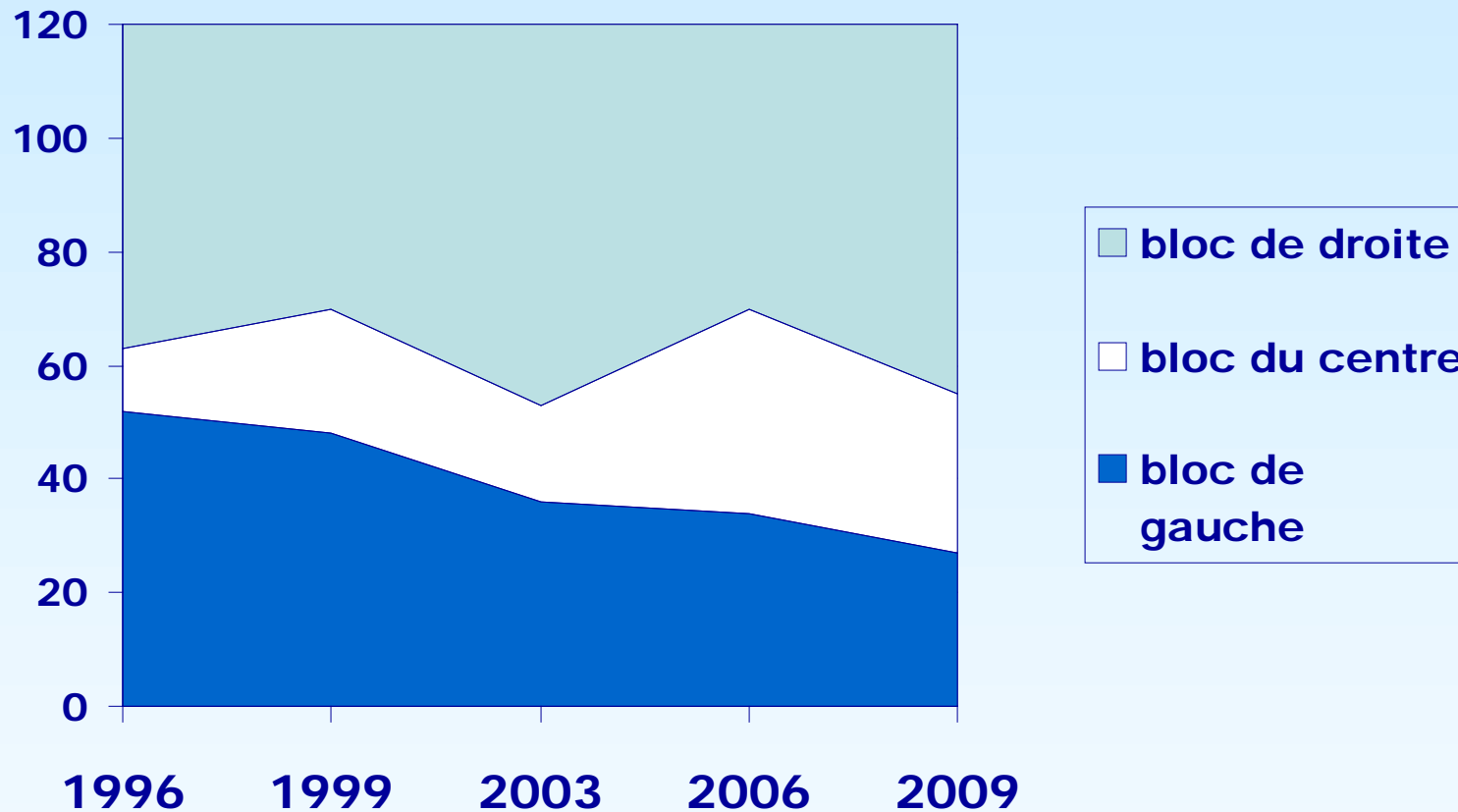
Evolution des sièges entre 2006 et 2009

	2006	2009
Kadima	29	28
Likoud	12	27
PT	19	13
Isra.Beiteynu	11	15
Shas	12	11
Gil	7	0
PNR/UN	9	7
Partis arabes+PC	10	11
Autres	11	8

Configuration de la Knesset

- Un parti de plus qu'aux élections de 2006 (12)
- Pas de *one issue party* présent
- Chute du Parti travailliste à la 4ème place et chute du parti d'extrême gauche
- Israel Beiteynu 3^{ème} parti (15 sièges)
- Déplacement du centre de gravité vers la droite

Confirmation des tendances de long terme: déclin de la gauche



Elections législatives israéliennes

Formation de la future coalition

Désignation de Netanyahou comme PM

Négociations gouvernementales:

- Tentative de gouvernement d'union nationale (Likoud-PT-Kadima)
- Nécessité de compter avec Isra. Beiteynu
- Refus de Livni d'entrer dans la coalition
- Volonté de Barak d'y entrer

Les possibles futurs gouvernements

Mise en place début avril

Trois options:

- Likoud-Israel Beiteynu-religieux(ultra-nationaliste)
- Likoud- Israel Beiteynu- PT-religieux (droite-gauche)
- Likoud-PT-Kadima (droite-gauche-centre gauche)